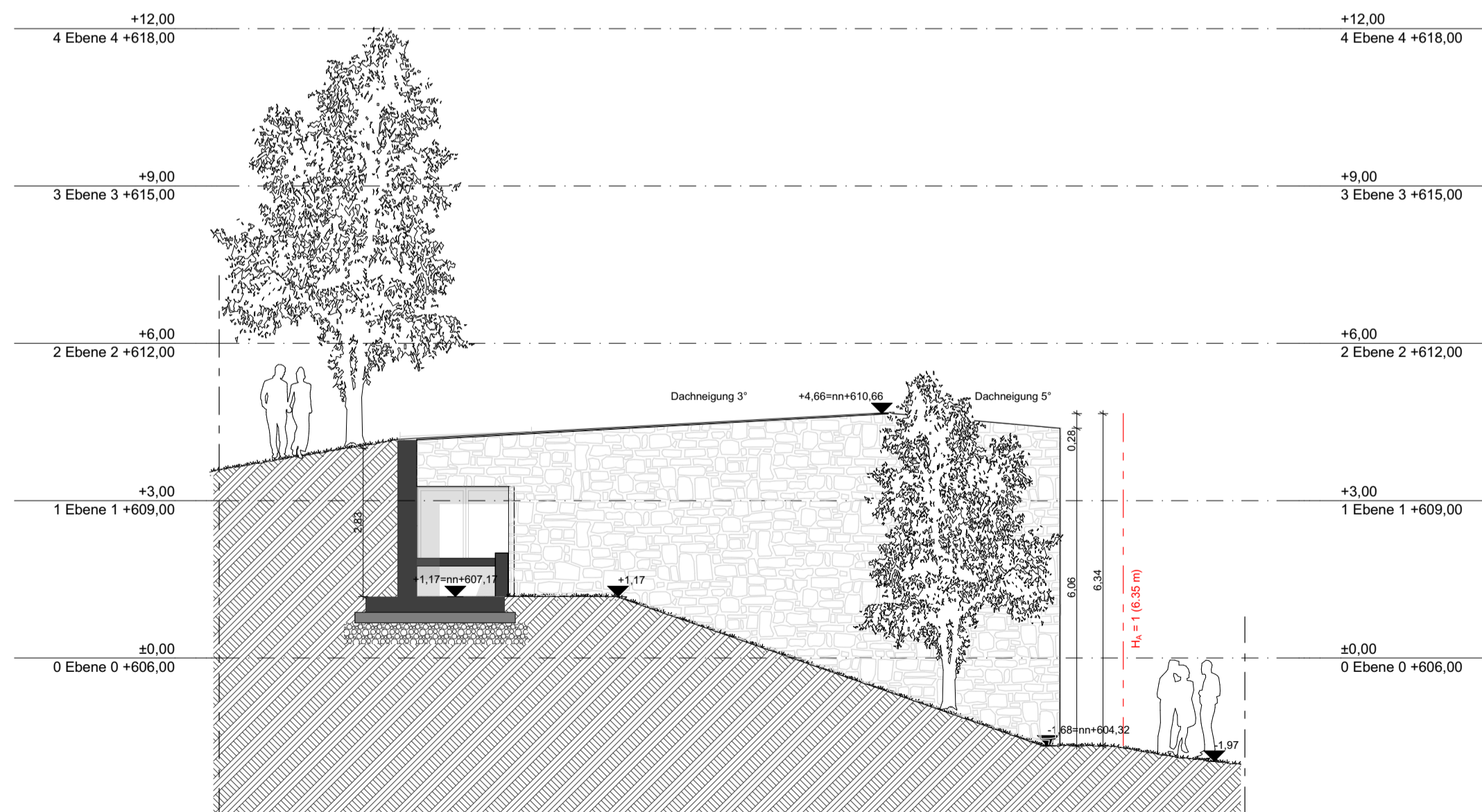
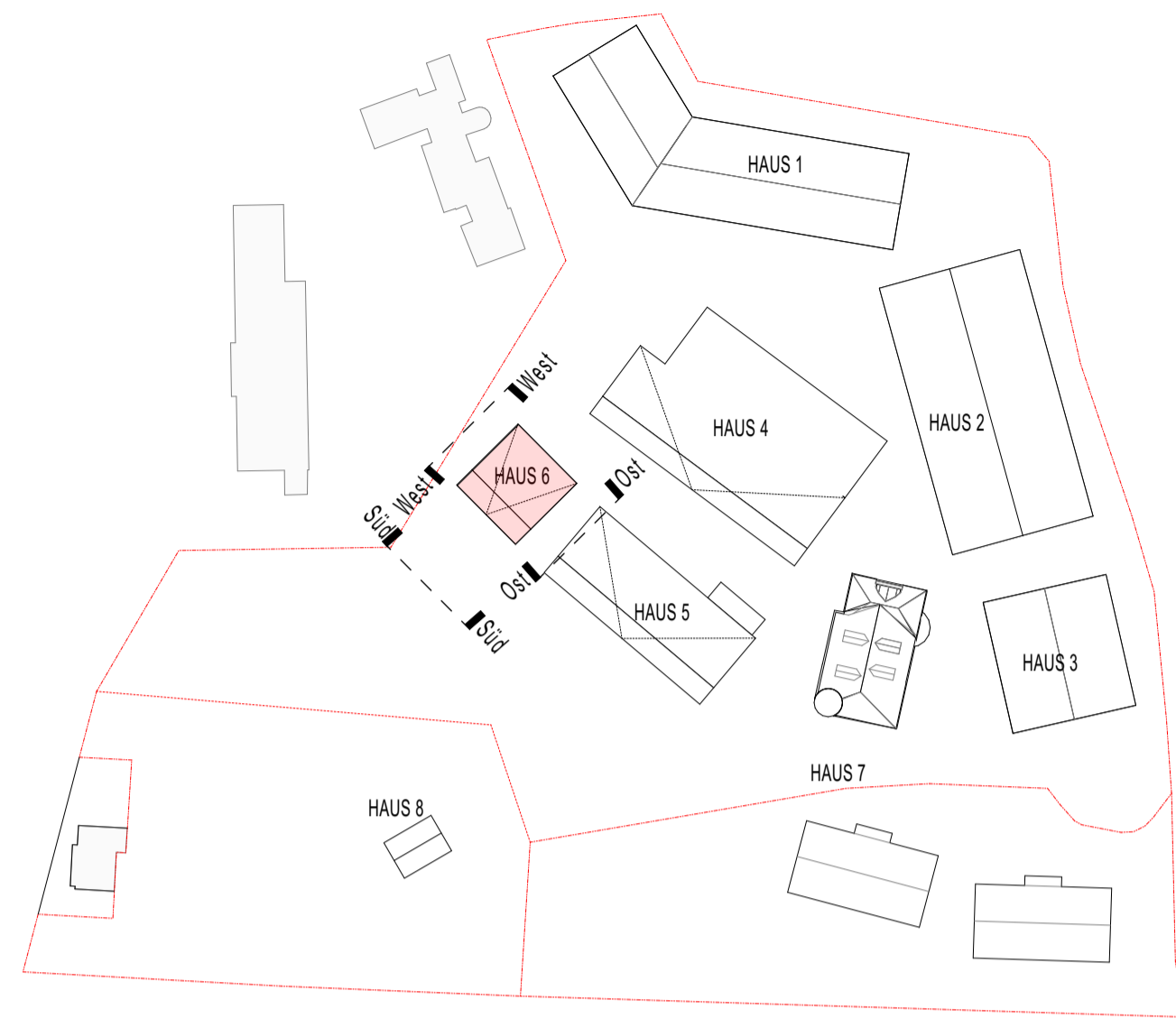
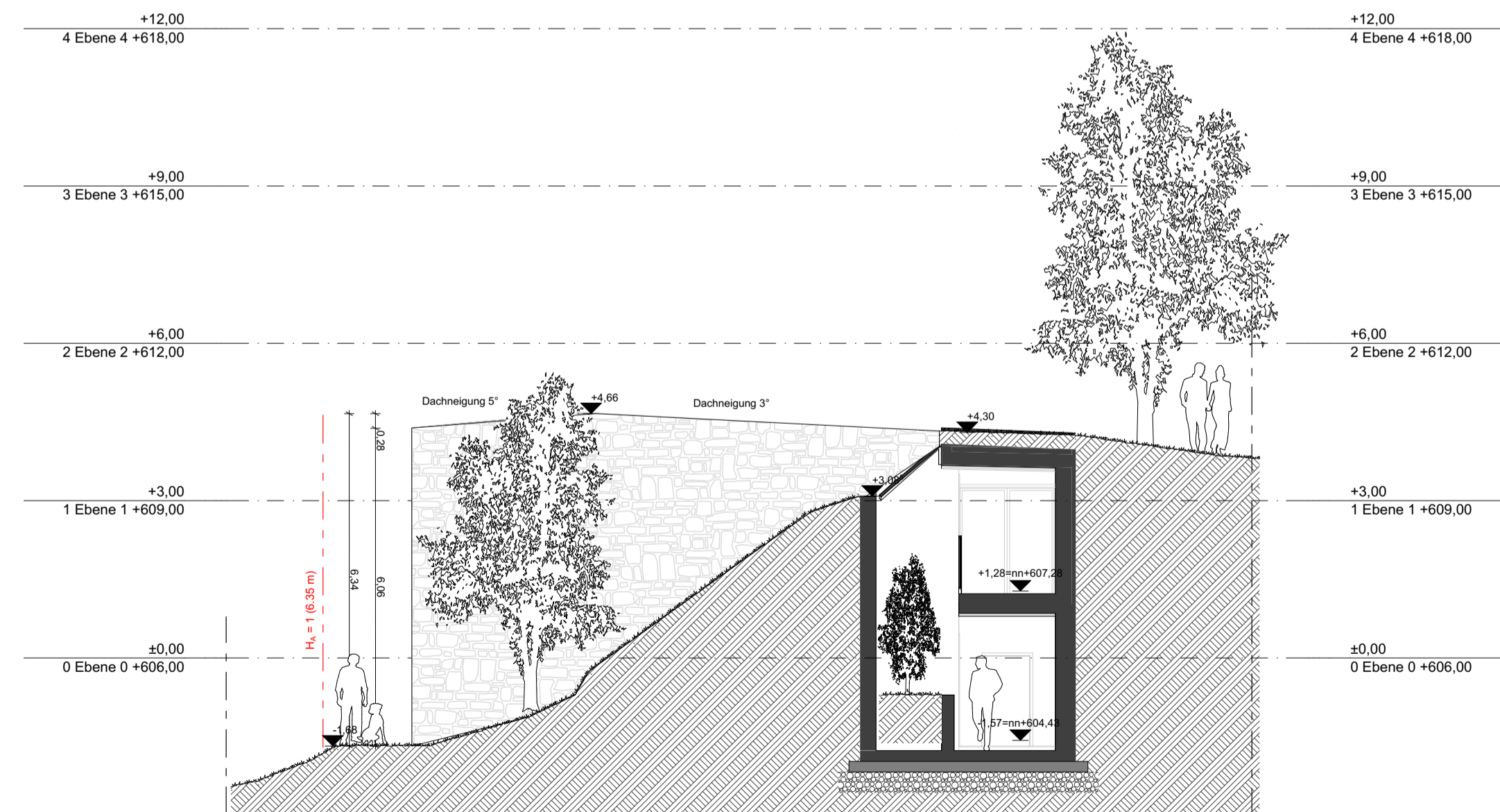




H6 Ansicht Süd 1:100



H6 Ansicht West 1:100



H6 Ansicht Ost 1:100

Allgemeine Geschäftsbedingungen:
 MTP garantiert, dass die Designs, Zeichnungen, Pläne und Unterlagen, sein eigenes Werk sind und nicht absichtlich, zur Gänze oder im wesentlichen, Werke oder Materialien Dritter imitiert werden.
 Etwaige Modifikationen bedürfen der vorherigen Genehmigung durch MTP.
 Mangels eines ausdrücklichen Widerspruchs zu einem Dokument gemäß vertraglich vereinbarter Frist gelten diese Unterlagen als unwiderruflich genehmigt.
 Sämtliche Daten, Grafiken und Ausführungen beziehen sich ausschließlich und exklusiv auf den ästhetischen Teil und niemals auf die technische Umsetzung des Projekts.
 Die technische Umsetzung des Projekts, durchgeführt seitens Dritter, bedarf der schriftlichen Genehmigung durch MTP. Andernfalls MTP keine Verantwortung für erfolgte Modifikationen und Varianten übernimmt und sich das Recht vorbehält den Gebrauch der Marke "Matteo Thun" zu entziehen.

Matteo Thun
MILANO

Projekt
Seniorenwohnstift
Ort
Ambach
Plan Inhalt
Ansichten H6
H6

Plan n°
002-020

Plan code
AMB_AR_DD_Schwarz_306_A

Projekt code
16-0066

Datum
30.07.2019

Maßstab
1:100

Designer
DR_MBe_MW

Digitale Datei nr.
AMB_AR_DD_Schwarz_306_A.dwg

Plangröße
A1

Entwurfsplanung

Index	Datum	Inhalt	Designer	Geps.	Freigabe
A	01.10.2019	Überarbeitung Positionierung Haus 5 und 6			

Projekt Beteiligte

Tragwerkplaner	TGA Planer	Landschaftsarchitekt	Lokal Architekt
Wittmann Strukturmechanik AG Adam-Kraft-Str. 6 Marktrechwitz	IST Energie Planung Rosenaustraße 40 Augsburg	Hinnentahler Schaar Franziskanerstraße 14 München	Meissl Architekten Hermannstaßstraße 564 Herr Thomas Wawris

Bauherr
General Unternehmer
Künstlerische Oberleitung
Architekt
Matteo Thun
MILANO

Kuratorium Wohnen im Alter
Biberger Straße 50
82008 Unteraching

Herr Gerhard Schaller

Matteo Thun & Partners s.r.l.
Via Andrea Appiani 9
20121 Milano