



---

## **Anlage zur Bekanntmachung Auswahlverfahren Gemeinde Münsing vom 8. April 2019**

### **Erweiterung um zusätzliche Hausadressen**

**Stand 5. Juli 2019**

#### **Karten mit Detaildarstellungen**

Im Folgenden werden die der Ausschreibung zugrunde gelegten Karten mit Detaildarstellungen dargestellt. Karte 1 zeigt die Gesamtübersicht.

#### **Für alle Erschließungsgebiete gültig:**

Übertragungsraten von mindestens 100 Mbit/s im Download mit Glasfaser-Direktanschlüssen für alle möglichen Endkunden sowie Upload-Geschwindigkeiten, die viel höher sind als bei Netzen der Breitbandgrundversorgung (mindestens 10 Mbit/s).

Beim FTTB/H-Ausbau sind bei allen bereits vorhandenen Nutzgebäuden die Anschlüsse einschließlich der Netzabschlüsse in den Gebäuden anzubieten. Für unbebaute und bereits parzellierte Grundstücke sind Mikrorohre bis an die Grundstücksgrenze zu verlegen und fachgerecht abzuschließen. Die Verlegung muss nach einschlägigen DIN-Normen erfolgen.

Eine Adressliste der unversorgten Hausadressen liegt als Anlage bei.

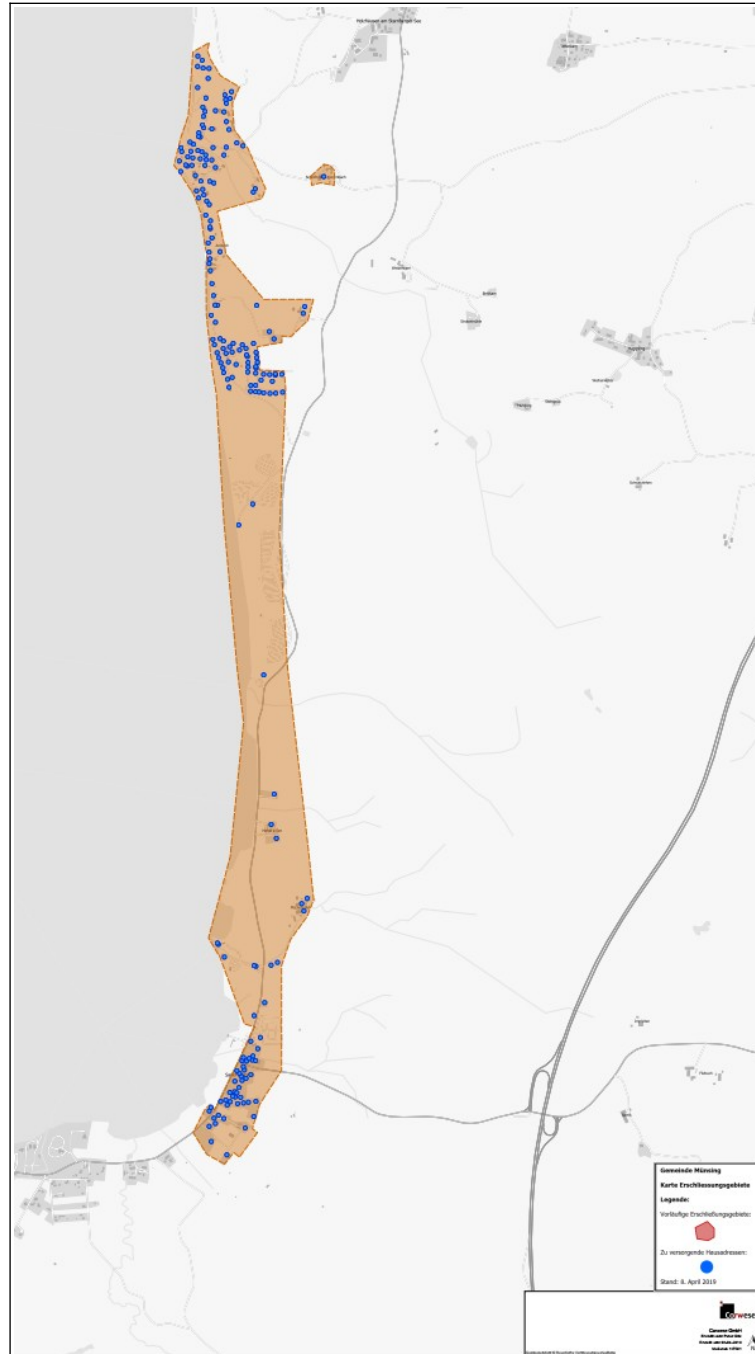
#### **Kartenübersichten**

Sämtliche Karten sind den Anlagen beigelegt.

Karte 1: Vorläufige Erschließungsgebiete in Münsing Gesamtübersicht.....	2
Karte 2: Münsing Detailkarte.....	3
Karte 3: Münsing Nord, weitere Hausadressen Stand 5. Juli 2019.....	4
Karte 4: Münsing Mitte, weitere Hausadressen Stand 5. Juli 2019.....	5
Karte 5: Münsing Süd, weitere Hausadressen Stand 5. Juli 2019.....	6



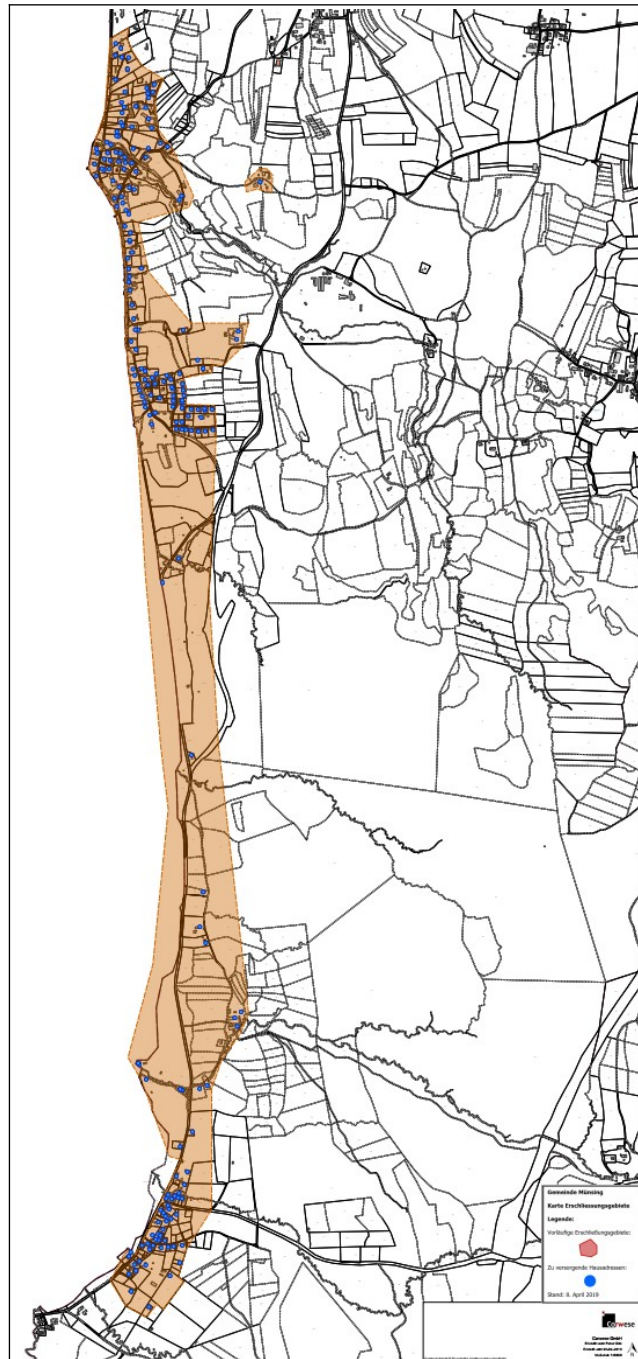
## Erschließungsgebiet Münsing



**Karte 1: Vorläufige Erschließungsgebiete in Münsing Gesamtübersicht**



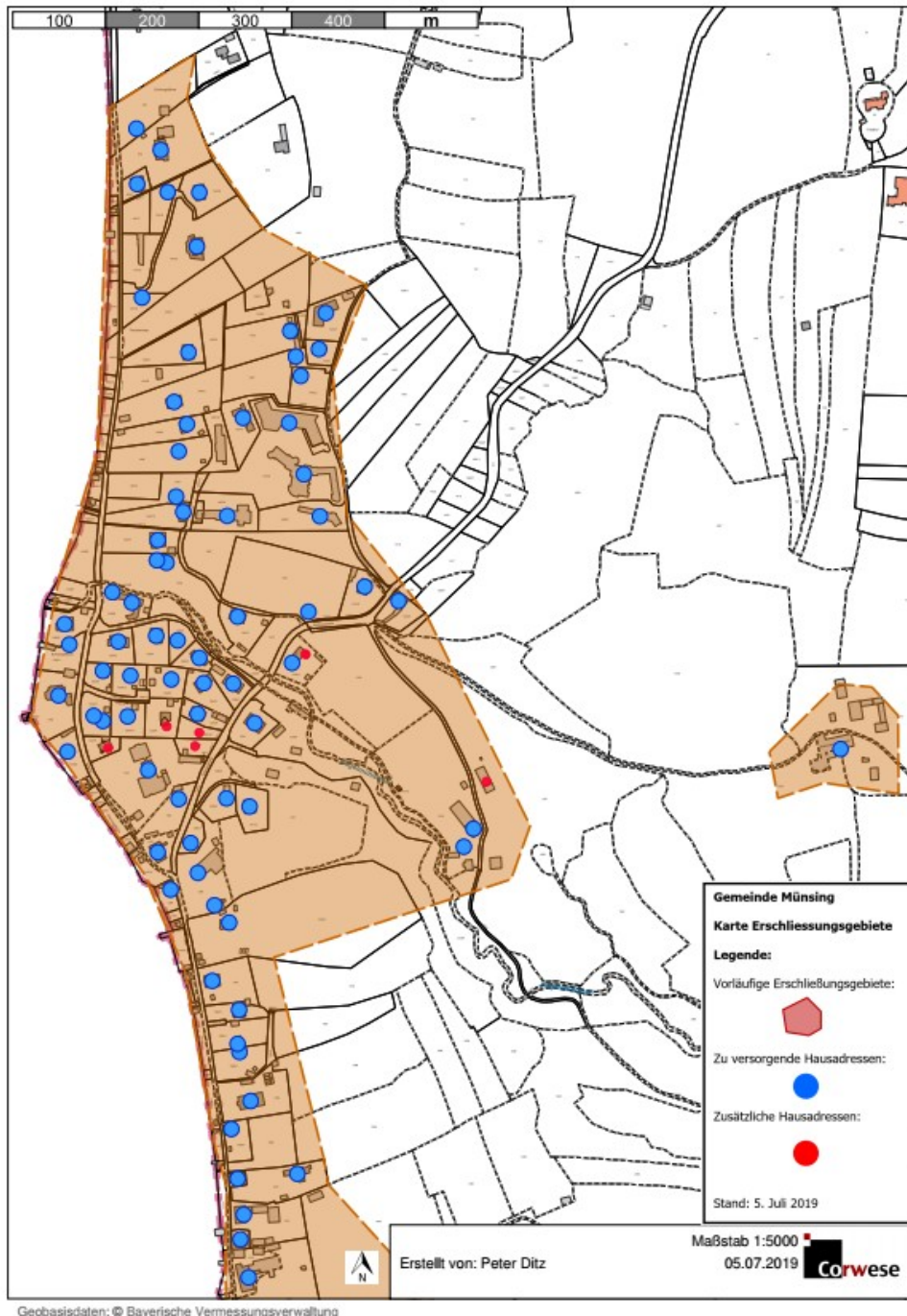
## Erschließungsgebiet Münsing



**Karte 2: Münsing Detailkarte**



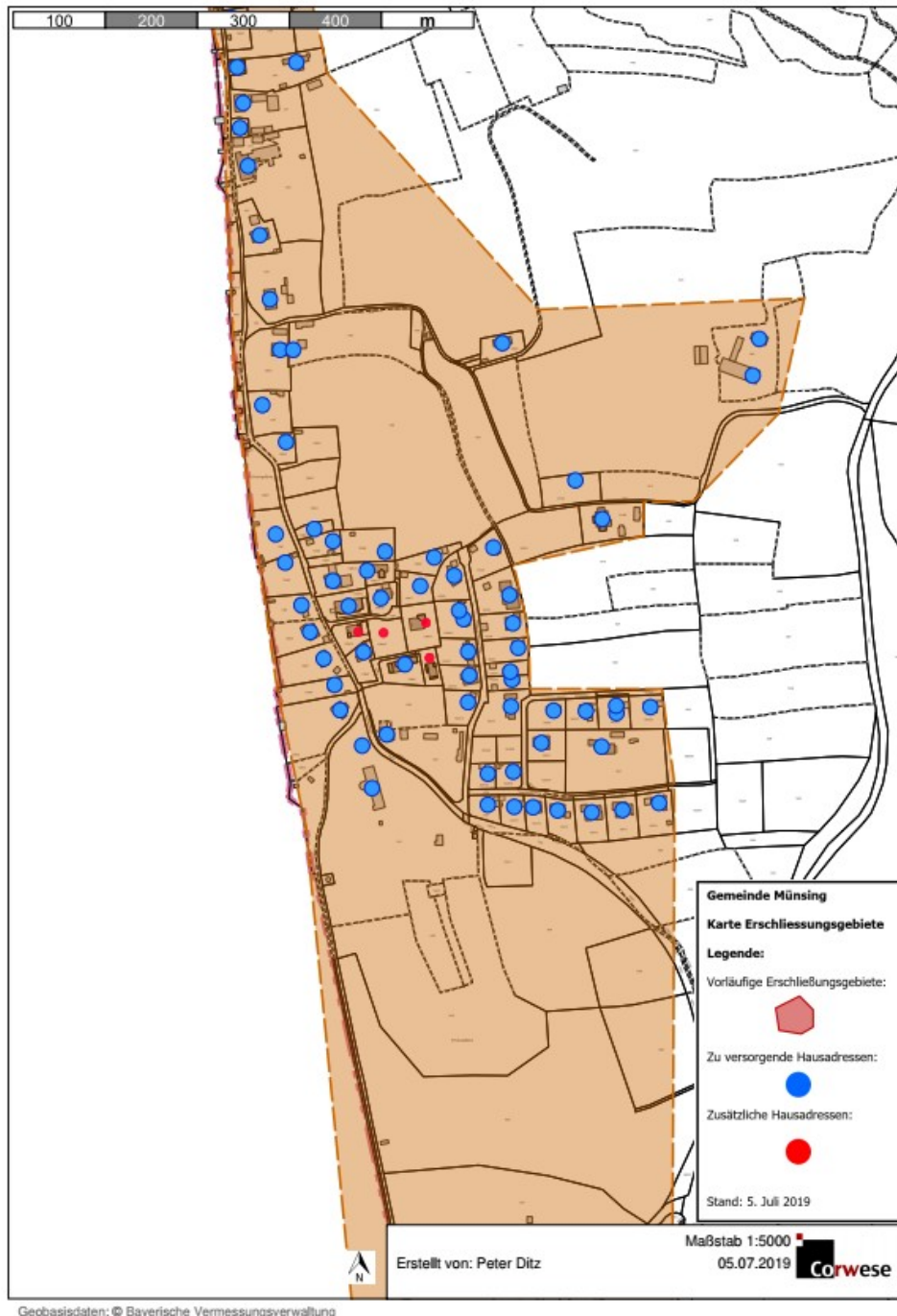
## Erschließungsgebiet Münsing



**Karte 3: Münsing Nord, weitere Hausadressen Stand 5. Juli 2019**



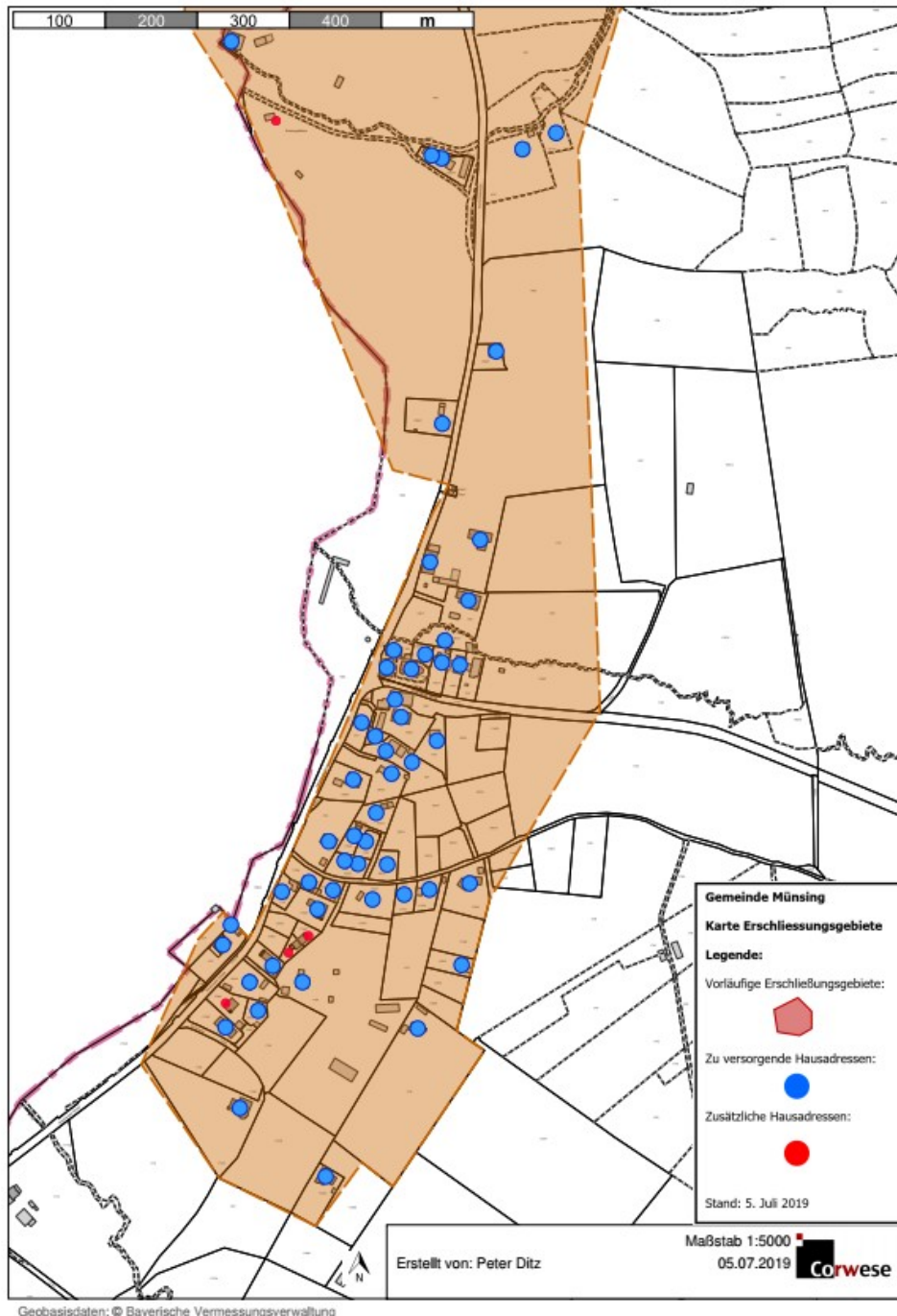
## Erschließungsgebiet Münsing



**Karte 4: Münsing Mitte, weitere Hausadressen Stand 5. Juli 2019**



## Erschließungsgebiet Münsing



**Karte 5: Münsing Süd, weitere Hausadressen Stand 5. Juli 2019**