



---

## **Anlage zur Bekanntmachung Auswahlverfahren Gemeinde Münsing vom 22.03.2016**

### **Karten mit Detaildarstellungen**

Im Folgenden werden die der Ausschreibung zugrunde gelegten Karten mit Detaildarstellungen dargestellt. Karte 1 zeigt die Gesamtübersicht.

### **Für alle Erschließungsgebiete gültig:**

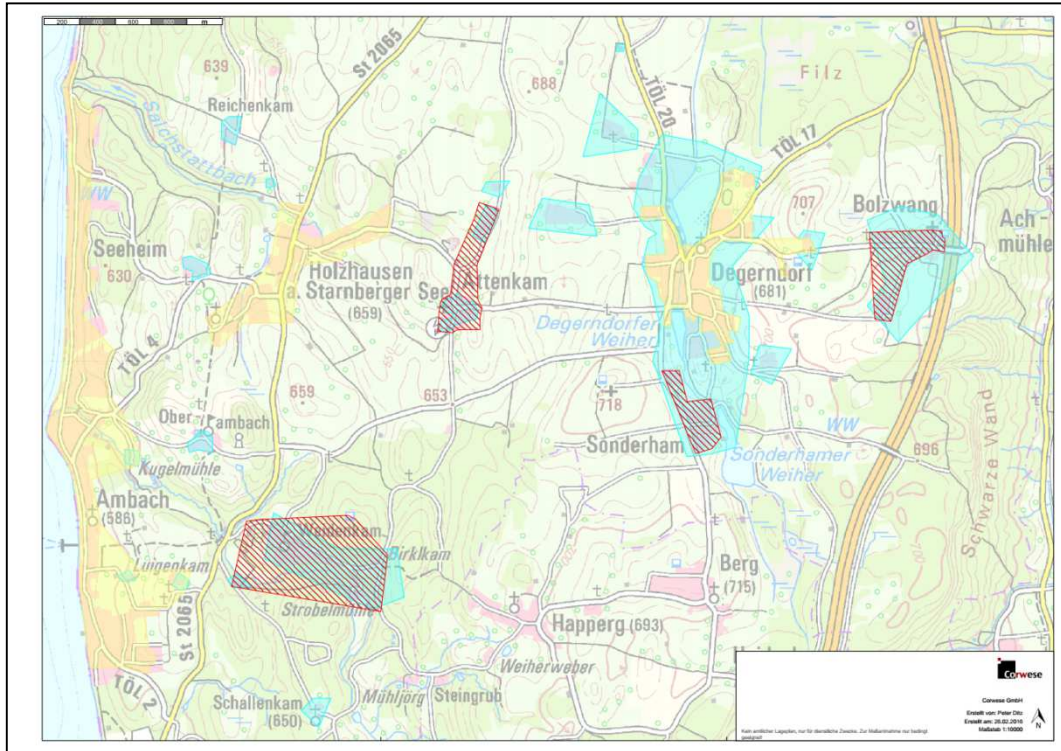
Übertragungsraten von mindestens 100 Mbit/s im Download für alle möglichen Endkunden sowie Upload-Geschwindigkeiten, die viel höher sind als bei Netzen der Breitbandgrundversorgung (mindestens 30 Mbit/s).

Für den FTTB/H-Ausbau sind bei allen bereits vorhandenen Nutzgebäuden die Anschlüsse bis zur Grundstücksgrenze anzubieten. Zudem sind die Kosten der Gebäudeanschlüsse einschließlich der Netzanschlüsse anzugeben.

Für unbebaute und bereits parzellierte Grundstücke sind Mikrorohre bis an die Grundstücksgrenze zu verlegen und fachgerecht abzuschließen. Die Verlegung muss nach einschlägigen DIN-Normen erfolgen.

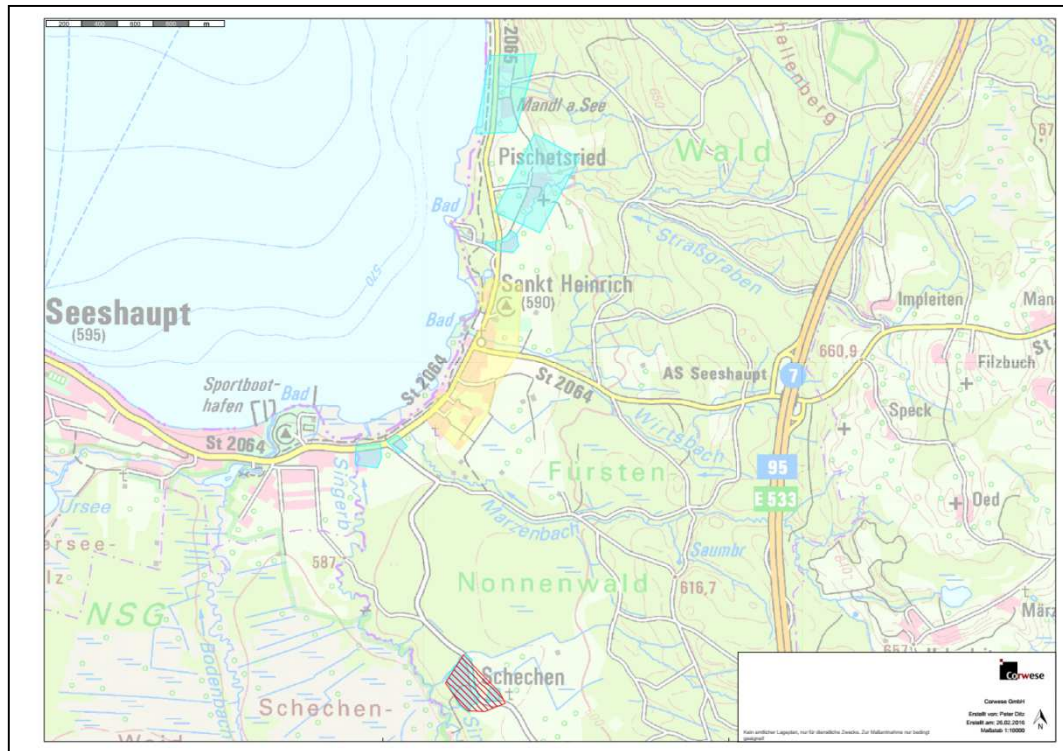
### **Kartenübersichten**

Karte 1: Vorläufige Erschließungsgebiete in Münsing Gesamtübersicht Nord .....	2
Karte 2: Vorläufige Erschließungsgebiete in Münsing Gesamtübersicht Süd.....	3
Karte 3: Los 1: Bolzwang.....	4
Karte 4: Los 1: Sonderham.....	5
Karte 5: Los 2: Attenkam .....	6
Karte 7: Los 2: Schechen .....	7
Karte 6: Los 2: Weidenkam, Strobelmühle.....	7



Legende	
Bandbreiten in Down- / Upload	
	15 Mbit/s / 1 Mbit/s und weniger
	16 Mbit/s / 1 Mbit/s
	30 Mbit/s / 2 Mbit/s und mehr *
	vorläufiges Erschließungsgebiet
* kein weiterer NGN-Flack	

**Karte 1: Vorläufige Erschließungsgebiete in Münsing Gesamtübersicht Nord**



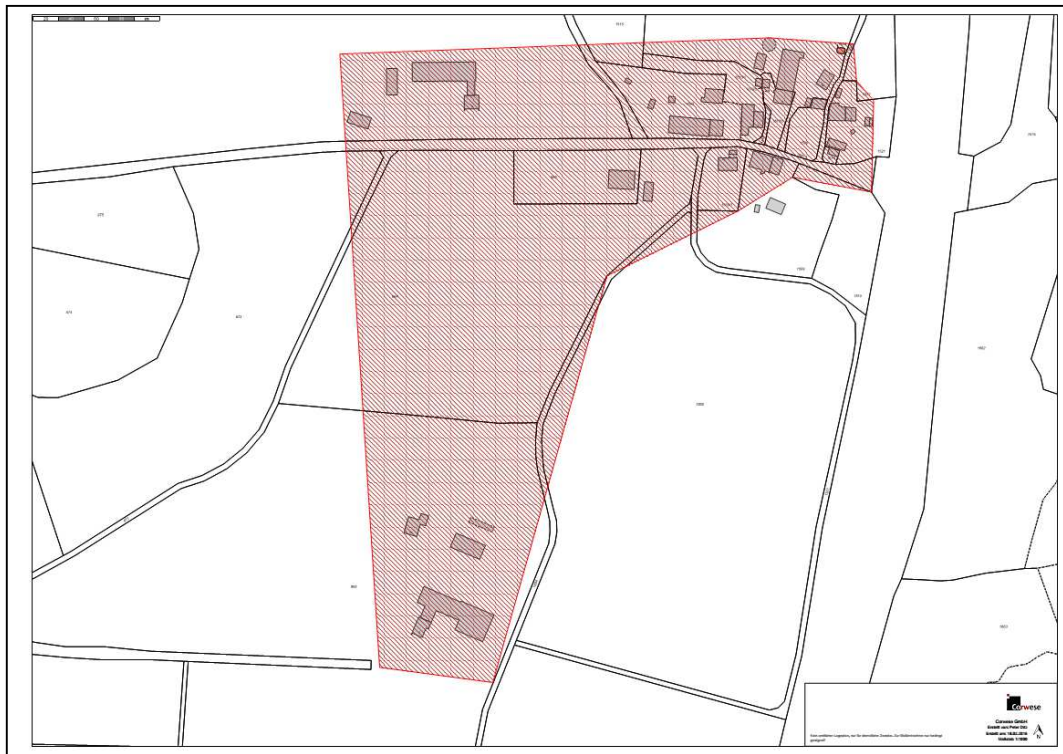
**Karte 2: Vorläufige Erschließungsgebiete in Münsting Gesamtübersicht Süd**



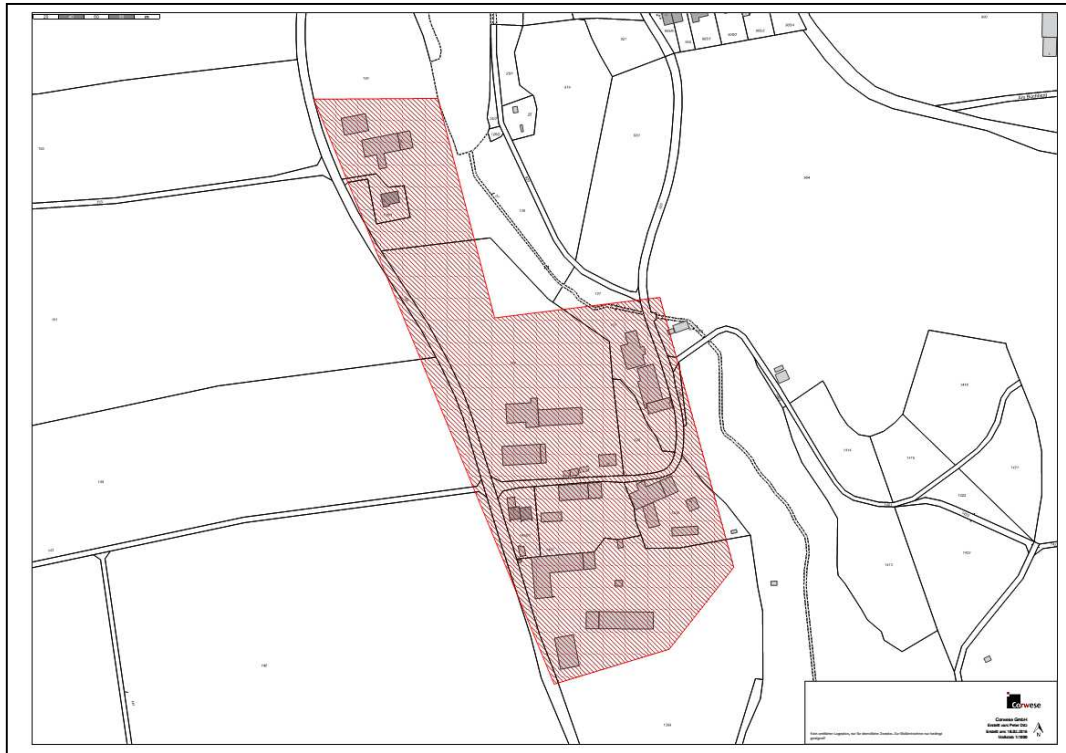
---

## Detaillierte Kartendarstellungen

### Los 1:



**Karte 3: Los 1: Bolzwang**



**Karte 4: Los 1: Sonderham**



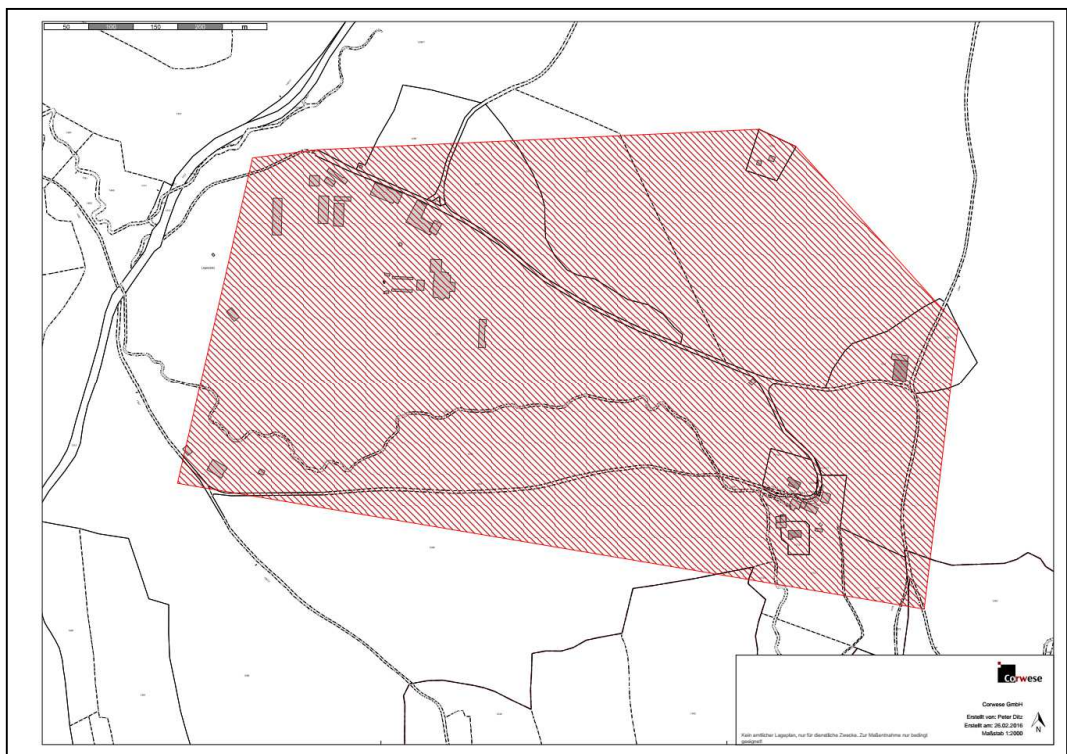
**Los 2:**



**Karte 5: Los 2: Attenkam**



**Karte 6: Los 2: Schechen**



**Karte 7: Los 2: Weidenkam, Strobelmühle**